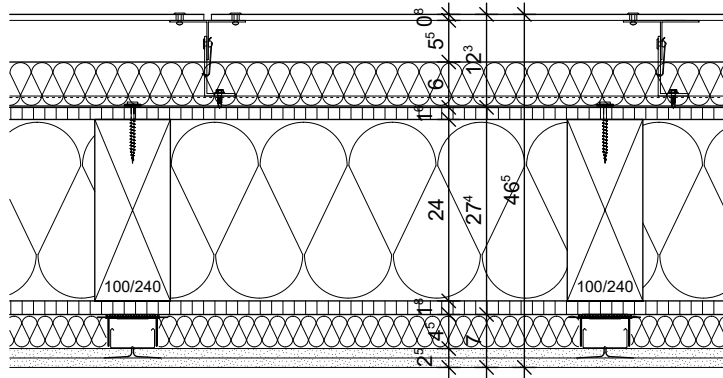


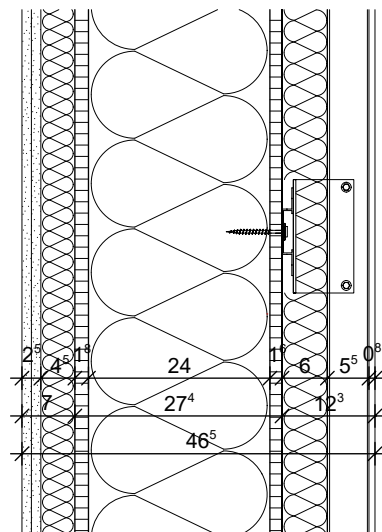
FA
01

Leistung Trockenbauer:	
Gipskartonplatte Typ A, 2-lagig	25 mm
auf schwingungsgedämpften	
Abstandhalter mit CD 60/27	45 mm
mit 40 mm Mineralwolle ausgedämmt	

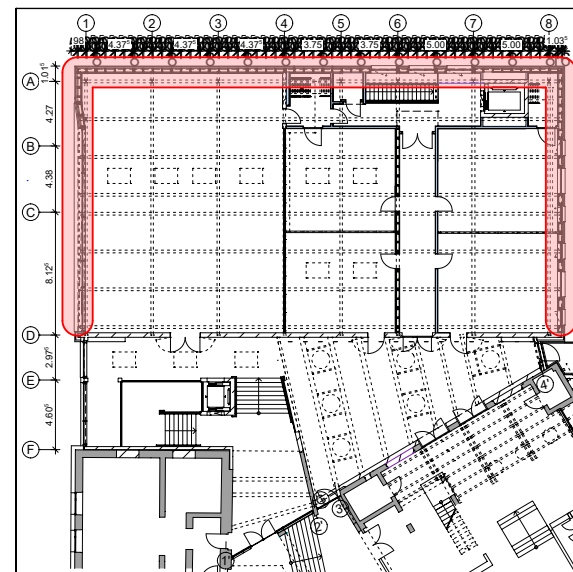
Horizontalschnitt



Vertikalschnitt



Hutprofil zur Überbrückung der Abstände zwischen den tragenden Hölzern bei Holzkonstruktionen um zu gewährleisten, dass an der Stelle, an der ein vertikal verlaufendes UK Profil sitzen muss(lt. Statik) bzw. im Plattenstoß, ein Wandhalter befestigt werden kann



IHK Neubau IHK-Campus Bayreuth

FA01	Wandaufbau Holzständerwand			
MASSTAB 1:10	GEZ. JA	ERSTELLT 09.07.24	INDEX a	STAND 09.01.26